

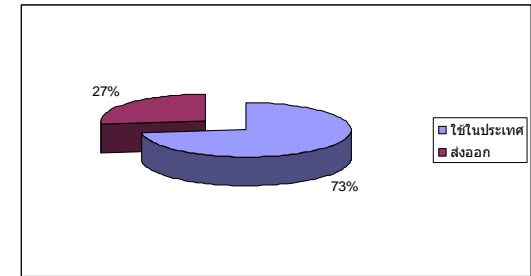
ชื่อไทย : มะลิ

ชื่อสามัญ : Jasmine

ชื่อวิทยาศาสตร์ : *Jasminum sambae*



| การส่งออก | | |
|---------------|---------|---------|
| ปี | 2551 | 2552 |
| ดอกมะลิ | | |
| ปริมาณ (กก.) | 1,548 | 4,074 |
| มูลค่า (บาท) | 171,993 | 20,9881 |
| ต้นมะลิ | | |
| ปริมาณ (ต้น) | 13,976 | 35,884 |
| มูลค่า (บาท) | 270,900 | 602,821 |
| พวงมาลัย | | |
| ปริมาณ (ชิ้น) | 30,420 | 27,559 |
| มูลค่า (บาท) | 379,467 | 599,756 |



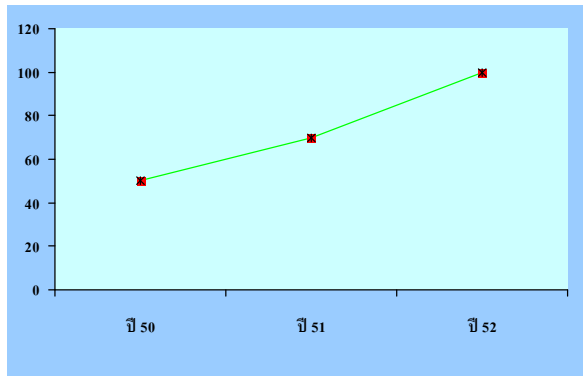
| ประเทศคู่ค้า |
|----------------------------|
| แคนาดา สวิตเซอร์แลนด์ |
| อเมริกา เนเธอร์แลนด์ |
| ไต้หวัน สหรัฐอาหรับเอมิเรต |

ที่มา : กรมวิชาการเกษตร

| ต้นทุนการผลิต(บาท/ไร่) | |
|------------------------|----------------|
| ต้นทุนต้นแปรเฉลี่ย | 48,316 บาท/ไร่ |
| ต้นทุนกิ่งที่เฉลี่ย | 1,612 บาท/ไร่ |
| ต้นทุนเฉลี่ยรวม | 49,928 บาท/ไร่ |

บาท/กก.
ที่มา : สำนักงานเศรษฐกิจการเกษตร

| ราคาที่เกี่ยวข้องการขายได้เฉลี่ย (บาท /กก.) | | |
|---|-------|-------|
| ปี 50 | ปี 51 | ปี 52 |
| 50 | 70 | 100 |



| ปี | 2550 | 2551 | 2552 |
|--------------------|--------|--------|--------|
| พื้นที่ปลูก (ไร่) | 6,900 | 7,000 | 8,000 |
| ผลผลิต (กก.) | 12,875 | 13,062 | 14,928 |
| ผลผลิตต่อไร่ (กก.) | 1,866 | 1,866 | 1,866 |

ที่มา : กรมส่งเสริมการเกษตร

ที่มา : กรมส่งเสริมการเกษตร



ชื่อไทย : มะลิ

ชื่อสามัญ : Jasmine

ชื่อวิทยาศาสตร์ : *Jasminum sambac*

ปัญหาอุปสรรค

1. พันธุ์ปลูกแปรปรวน เกษตรกรขาดความรู้เรื่องพันธุ์และแหล่งพันธุ์
2. ผลผลิตต่อพื้นที่มีความแปรปรวน ผลผลิตต่ำในฤดูหนาว ดอกมีขนาดเล็กไม่สม่ำเสมอ
3. เกษตรกรขาดความรู้ที่เหมาะสมในการจัดการ
4. การระบาดของโรคแมลงทำให้ต้นทุนการผลิตสูง
5. ขาดการรวมกลุ่มของเกษตรกร
6. ปัญหาการนำเสียบะหว่างการขนส่ง
7. ปัญหาดอกมะลิไม่ได้คุณภาพ
8. ขาดระบบตลาดที่มีประสิทธิภาพ

ที่มา : กรมส่งเสริมการเกษตร

แนวทางการพัฒนา

1. ส่งเสริมการปลูกในพื้นที่ที่เหมาะสม
2. ส่งเสริมการใช้พันธุ์ที่มีการผลดีอย่างต่อเนื่องตลอดปี
3. ส่งเสริมการรวมกลุ่มของเกษตรกร
4. ส่งเสริมให้เกษตรกรปรับปรุงคุณภาพผลผลิต
5. พัฒนาเทคโนโลยีที่เหมาะสม
6. พัฒนาระบบตลาดที่มีประสิทธิภาพ

แนวโน้มสถานการณ์การผลิต

การผลิตมะลิพื้นที่มีแนวโน้มขยายตัวเพิ่มมากยิ่งขึ้น เนื่องจากภาวะเศรษฐกิจตกต่ำทั่วโลก ยังผลให้กลุ่มคนส่วนหนึ่งหันมายึดอาชีพการผลิตไม้ดอกไม้ประดับ โดยเฉพาะการผลิตมะลิมะลิเป็นพืชที่ปลูกง่ายสามารถเก็บเกี่ยวผลผลิตได้ตลอดปี และตลาดมีความต้องการสูงทำรายได้ให้กับผู้ผลิตได้อย่างมั่นคง